

LE PROGRAMME LITHOFIN

# Nettoyer. Protéger. Entretenir.

Des produits pour la céramique, le grès cérame,  
la terre cuite, la pierre naturelle et artificielle, le béton...



Développement



Production



Embouteillage



Logistique

## UNE ENTREPRISE FAMILIALE.

Une marque qui tient ses promesses.

### Création de l'entreprise.

En 1953, à Esslingen, Glaubrecht Stingel lançait la production d'un nouveau produit de nettoyage : ST57 KUKÜ. La demande pour ce produit en Allemagne a connu un franc succès et la première pierre de l'entreprise familiale était posée. Rapidement, l'entreprise a dû déménager dans des locaux plus grands à Wendlingen. C'est ici qu'a commencé le développement d'une large gamme de produits qui séduit, aujourd'hui encore, de nombreux utilisateurs.

### Création de la marque.

En 1974, Heinz-Peter Stingel reprend la société parentale après avoir terminé ses études de chimie. Il concentre alors les activités de l'entreprise sur la céramique, la pierre naturelle et artificielle. En 1979, il regroupe les produits sous le nom de marque LITHOFIN. Lithofin est une contraction du mot grec « lithos » (pierre) et du mot anglais « finish » (traitement final).

### Développement.

En 2003, Garvin Stingel (3ème génération) rejoint la direction pour accélérer le développement international initié en 1978. Qualité et service permettent à la marque de franchir rapidement les frontières. Lithofin est aujourd'hui active dans plus de 25 pays. Avec plus de 60 employés répartis dans les départements recherche et développement, production, commercialisation et administration, LITHOFIN compte parmi les fournisseurs de pointe de produits pour l'entretien des pierres.

■ La solution professionnelle

## AGIR AUJOURD'HUI. PENSER À DEMAIN.

Vers un avenir responsable.



En tant qu'acteur de l'industrie chimique, la protection de l'environnement et la sécurité de nos employés et clients nous tiennent particulièrement à cœur. Nous avons donc introduit en 1996, un système de gestion de la qualité et de l'environnement strict. Ce système est audité régulièrement et nous permet de maintenir un niveau élevé et constant de qualité et de sécurité.

### Partenariat.

Nous entretenons des relations étroites avec la distribution et l'artisanat, nos clients et partenaires. Respect, équité et confiance mutuelle sont les fondations de cette coopération. Nous sommes également fiers de nos employés et de notre site de travail. La recherche et développement, la production et le stockage sont réunis sous un même toit, à Wendlingen.

### Qualité.

La qualité des produits et du service est au cœur de nos préoccupations. Des tests réguliers en laboratoire et in situ nous permettent de maintenir un haut niveau d'exigence et d'atteindre, voire de dépasser les attentes des clients. Nos équipes motivées et expérimentées veillent scrupuleusement au respect de nos standards.

### Sécurité.

Nous utilisons des matières premières respectueuses de l'environnement et nous enregistrons nos produits auprès de l'Agence Fédérale allemande de l'environnement. Les emballages sont en polyéthylène (PE) recyclable et écologique ou en fer-blanc. Les produits concentrés vous permettent un dosage respectueux de l'environnement. La santé et la sécurité sont particulièrement importantes à nos yeux. Nous avons une politique constante de modernisation de notre outil de production et de formation continue de nos collaborateurs.

## PRODUITS TESTÉS ET APPROUVÉS.

Le programme : Nettoyer. Protéger. Entretien.

La gamme de produits pour les utilisateurs professionnels et les utilisateurs finaux exigeants est large. Les produits de nettoyage, de protection et d'entretien forment un programme complet pour le soin des matériaux. Chaque ligne de produits est soigneusement adaptée aux propriétés de la céramique, du grès cérame, de la terre cuite, de la pierre naturelle et de la pierre artificielle.

L'objectif : des surfaces belles et bien entretenues dans le temps.

### Le programme Lithofin :



#### NETTOYER

Produits de nettoyage en profondeur ou de fin de chantier

#### PROTÉGER

Produits d'imprégnation, d'intensification des couleurs et de vitrification

#### ENTRETENIR

Produits d'entretien régulier et de soins

## SERVICE TESTÉ ET APPROUVÉ.

### Nos engagements.

Nous nous consacrons exclusivement aux thèmes du nettoyage, de la protection et de l'entretien de la céramique, des pierres naturelles et artificielles. Vous bénéficiez de produits éprouvés et de notre savoir-faire. Nous vous assistons par téléphone ou sur site avec des formations pratiques et des documentations techniques.

#### Nos conseils personnalisés.

- Nos collaborateurs vous accompagnent dans tous les domaines, de l'utilisation des produits à la mise en place d'actions promotionnelles.
- Notre département technique et notre laboratoire testent continuellement de nouveaux matériaux et finitions de surface et élaborent des process de mise en œuvre des produits.
- Nos fiches de méthode par matériau vous aident à la vente et aux conseils d'application des produits.
- Lors de nos séminaires de formation, nous vous dispensons des connaissances pratiques sur l'utilisation des produits.
- Les produits LITHOFIN sont disponibles uniquement dans les magasins spécialisés de matériaux de construction, carrelages et pierres naturelles. Ils sont recommandés par les principaux fabricants de carrelages et fournisseurs de pierres naturelles.

Notre service téléphonique répond à toutes vos questions. Un grand nombre d'informations est également disponible sur le site : [www.lithofin.fr](http://www.lithofin.fr)

Pour un coup d'œil :



Conseils techniques :

France : +33 4 79 25 04 80 [www.lithofin.fr](http://www.lithofin.fr)  
Belgique : +32 (0)3 366 39 09 [www.lithofin.be](http://www.lithofin.be)  
Suisse : +41 56 2031850 [www.lithofin.ch](http://www.lithofin.ch)

## AIDES A LA VENTE.

### Augmenter vos ventes.

L'efficacité et la polyvalence des produits Lithofin satisfont autant les professionnels que les utilisateurs finaux. Lithofin est une marque à forte notoriété, reconnue et demandée.

#### Présentation des produits.

Trois tailles de présentoirs sont disponibles pour exposer les produits. Un panneau frontal attractif, un guide d'utilisation des produits, et des supports d'étiquettes et de documentations sont fournis avec chaque présentoir.

- **Présentoir mini** (48x56x152 cm) pour environ 80 bouteilles
- **Présentoir midi** (48x56x206 cm) pour environ 110 bouteilles
- **Présentoir maxi** (48x65x206 cm) pour environ 200 bouteilles



Les utilisateurs finaux bénéficient d'informations complètes sur les produits et leurs mises en œuvre. Tous les emballages contiennent des notices d'utilisation détaillées.

## LIGNES DE PRODUITS.

Les codes couleur.

Il existe de nombreux usages pour les produits Lithofin. Ils vont du traitement de la pierre naturelle, du béton ou du composite aux usages domestiques, en passant par l'entretien de la céramique et de la terre cuite... La gamme est complétée par des produits spéciaux réservés aux professionnels.

Les lignes de produits se différencient par un code couleur pour faciliter l'identification des produits. Les codes couleurs se retrouvent sur les étiquettes des produits et sur toute la documentation. Le design de tous les emballages est uniforme. L'utilisation du produit est clairement représentée par texte et image.

|                |                                          |         |
|----------------|------------------------------------------|---------|
| <b>UNI</b>     | pour la céramique et la pierre naturelle | page 9  |
| <b>KF</b>      | pour la céramique et le grès cérame      | page 12 |
| <b>COTTO</b>   | pour la terre cuite                      | page 15 |
| <b>MN</b>      | pour la pierre naturelle et artificielle | page 16 |
| <b>P&amp;L</b> | pour parquet et sol stratifié            | page 20 |
| <b>HOME</b>    | produits pour la maison et le quotidien  | page 21 |
| <b>PRO</b>     | produits pour les professionnels         | page 23 |

### Unités d'emballage :

- 250 ml :** bouteille avec bouchon de sécurité pour enfants (20 unités par carton)
- 500 ml :** bouteille avec bouchon de sécurité pour enfants (10 unités par carton)
- 1 litre :** bouteille avec bouchon de sécurité pour enfants (10 unités par carton)
- 5 litres :** bidon (2 unités par carton)
- 10 litres :** bidon (une unité)

## Pour la céramique, la pierre naturelle et artificielle.



Ligne UNI.

Produits universels pour céramiques, pierres naturelles, dalles bétons et autres surfaces.



Art.Nr. 010

### Lithofin MURO

Le destructeur de voile de ciment - très puissant.

Élimine le voile de ciment épais, les restes de mortier, les efflorescences, les dépôts de salissures tenaces, etc. sur toutes les surfaces extérieures résistantes aux acides.

Type de produit : nettoyant acide

- concentré - très économique
- extra fort
- très actif

Rendement : environ 30 - 50 m<sup>2</sup>/litre selon le type de salissures

Stockage : stocker fermé et au frais jusqu'à 5 ans environ

Conditionnement : 1 L, 5 L



Art.Nr. 012

### Lithofin WEXA

Nettoyant de base et nettoie-tout.

Dissout et élimine scrupuleusement les salissures de graisse et d'huile, les restes de produits d'entretien, les pellicules de cire, la rouille et beaucoup d'autres taches et salissures.

Type de produit : nettoyant alcalin

- concentré - très économique
- très actif
- application universelle

Rendement : environ 7 - 15 m<sup>2</sup>/L

Stockage : fermé, au frais et au sec, jusqu'à 2 ans environ

Conditionnement : 1 L, 5 L



Art.Nr. 018

### Lithofin LÖSEFIX

Éliminateur d'huile et de cire.

Élimine les couches de cire, de vitrification, le goudron, les taches d'huile et de graisse tenaces, les restes de peinture et de colle. Les souillures se dissolvent et sont ensuite lavables à l'eau.

Type de produit : nettoyant à base de solvants

- prêt à l'emploi
- effet rapide
- ne laisse aucun résidu

Rendement : environ 7 à 15 m<sup>2</sup>/L

Stockage : fermé, au frais et au sec, jusqu'à 4 ans environ

Conditionnement : 1 L, 5 L



Art.Nr. 187

### Lithofin OIL-EX

Détachant d'huile.

Élimine les taches d'huile, de graisse et de cire imprégnées dans les matériaux poreux.

Type de produit : nettoyant à base de solvants

- sous forme de gel
- très économique
- application facile

Rendement : environ 0,5 m<sup>2</sup>/250 ml

Stockage : fermé, au frais, jusqu'à 2 ans environ

Conditionnement : 250 ml



Art.Nr. 057

### Lithofin FUGEX

Gel décapant de joints époxy.

Dissout et élimine rapidement les excédents et résidus de joints époxy mono ou bi-composants. Nettoyage initial après jointoiment des surfaces en céramique, terre cuite, pierre naturelle ou reconstituée et béton.

Type de produit : nettoyant à base de solvants

- sans acide
- sous forme de gel, prêt à l'emploi
- ne laisse aucun résidu

Rendement : environ 5 m<sup>2</sup>/L

Stockage : fermé, au frais, jusqu'à 2 ans environ

Conditionnement : 1 L, 5 L



Art.Nr. 037

### Lithofin Resin-EX

Gel décapant spécial.

Nettoie les restes de joints époxy, les résines, les vitrificateurs, l'huile et la graisse, la peinture et les résidus plastiques. Convient à la céramique, la pierre naturelle et au béton.

Type de produit : nettoyant acide et solvanté

- sous forme de gel, prêt à l'emploi
- ne laisse pas de traces
- extra fort

Rendement : 5 m<sup>2</sup>/L

Stockage : fermé, au frais, jusqu'à 2 ans environ

Conditionnement : 1 L, 5 L



Art.Nr. 306

### Lithofin BAIN-NET sans acide\*

Nettoyant pour salles de bains.

Pour l'entretien des salles de bains en céramiques, pierres naturelles ou artificielles. Nettoie en profondeur tout en préservant les joints ciment. Sans acide, convient au marbre et à la pierre calcaire.

Type de produit : nettoyant légèrement alcalin

- sans acide, convient au marbre et à la pierre calcaire
- prêt à l'emploi : vaporiser, laisser agir, rincer

Rendement : jusqu'à 25 m<sup>2</sup>/L

Stockage : fermé, au frais, jusqu'à 3 ans

Conditionnement : 500 ml

\* En Belgique, un produit de la Ligne de produits KF



Art.Nr. 053

### Lithofin PROTECTION >W<

Imprégnation hydrofuge en phase aqueuse.

Pour les pierres naturelles et artificielles, la céramique non émaillée, la brique, la terre cuite et le béton. Protège contre l'absorption d'eau et réduit l'encrassement des surfaces.

Type de produit : imprégnation à base d'eau

- invisible, ne modifie pas l'aspect
- applicable sur surface faiblement humide
- respirant

Rendement : environ 10 à 25 m<sup>2</sup>/L

Stockage : fermé, au frais et à l'abri du gel, jusqu'à 2 ans environ

Conditionnement : 1 L, 5 L, 10 L



Art.Nr. 038

### Lithofin Rouille-Net

Éliminateur de rouille sans acide.

Élimine les taches et les décolorations dues à la rouille sur les pierres naturelles et artificielles.

Type de produit : nettoyant légèrement alcalin

- peut-être utilisé sur des taches isolées
- effet rapide
- pour l'intérieur et l'extérieur

Rendement : environ 10 m<sup>2</sup>/L

Stockage : fermé, au frais, dans l'obscurité, jusqu'à 1 an environ

Conditionnement : 500 ml



Art.Nr. 043

### Lithofin Nettoyant actif\*

Nettoyant pour dalles extérieures.

Redonne clarté et propreté à toutes les surfaces extérieures. Pour les dalles en céramique, en pierre naturelle, en béton et les surfaces minérales similaires.

Type de produit : nettoyant chloré

- effet rapide, très efficace
- auto-actif
- pour l'extérieur

Rendement : environ 5 m<sup>2</sup>/L sur les pierres naturelles et dalles en béton, environ 15 m<sup>2</sup>/L sur les dalles en céramique

Stockage : A la verticale, dans un endroit frais, sombre et sous clé. Ne pas conserver à plus de 20 °C. Se conserve jusqu'à 6 mois.

Conditionnement : 2,5L

\* Le produit n'est disponible qu'en Belgique et en Suisse.



Art.Nr. 094

### Lithofin FLECKSTOP >W<

Imprégnation spéciale en phase aqueuse.

Convient pour tous les revêtements absorbants en céramique, brique, terre cuite, pierre et béton. Particulièrement adapté aux matériaux très poreux. Empêche la pénétration d'huile, de graisse et d'eau, facilitant ainsi l'entretien. Indispensable dans la cuisine et la salle de bain. Inoffensif pour la santé après le séchage.

Type de produit : imprégnation à base d'eau

- invisible, aspect mat
- effet longue durée
- inodore

Rendement : environ 10 à 25 m<sup>2</sup>/L

Stockage : fermé, au frais et à l'abri du gel, jusqu'à 2 ans environ

Conditionnement : 250 ml, 500 ml, 1 L, 5 L



Art.Nr. 188

### Lithofin Fleckstop PLUS

Imprégnation avec renforcement de couleur.

Protège les surfaces absorbantes contre les taches en rehaussant les couleurs. Hydrofuge et oléofuge. Convient aux surfaces rugueuses ou polies.

Type de produit : imprégnation à base de solvants

- aspect mat
- effet longue durée
- respirant

Rendement : environ 6 à 15 m<sup>2</sup>/L

Stockage : fermé, au frais et au sec, jusqu'à 2 ans environ

Conditionnement : 250 ml, 500 ml, 1 L, 5 L



Art.Nr. 032

### Lithofin ALLEX\*

Nettoyant spécial pour surfaces extérieures.

Élimine les salissures courantes, les mousses et les lichens. Les terrasses, allées, escaliers, murs, en terre cuite, crépi, pierre, béton ou bois redeviennent clairs et propres.

Type de produit : nettoyant légèrement alcalin

- concentré – jusqu'à 200 m<sup>2</sup> pour 1 L
- auto-actif et préventif
- application facile

Rendement : de 30 à 200 m<sup>2</sup>/L

Stockage : fermé, au frais, jusqu'à 5 ans environ

Conditionnement : 1 L, 5 L

\* Utilisez les produits biocides avec précaution. Avant toute utilisation, lisez l'étiquette et les informations concernant le produit.

En Suisse : Emploi interdit sur les toits et les terrasses, sur les aires d'entreposage, sur les routes, les chemins et les places, sur les talus et les bandes de verdure le long des routes et des voies ferrées.



Art.Nr. 199

### Lithofin Anti-Glisse

Kit pour traitement antidérapant.

Pour les surfaces en carrelage ou en pierre naturelle sur : balcons, terrasses, escaliers, halls d'entrée ou salles de bains.

- durable
- sûr
- application facile

Rendement : environ 6 m<sup>2</sup>/kit

Stockage : fermé, au frais et au sec, jusqu'à 3 ans environ

Conditionnement : le kit contient le nettoyant initial, le produit de traitement et les accessoires de mise en œuvre.



Art.Nr. 095

### Lithofin MULTI-SEAL

Film protecteur satiné.

Vitrification acrylique particulièrement adaptée aux surfaces très sollicitées. Réduit l'encrassement des sols rugueux tout en apportant une finition satinée. Pour la terre cuite, la pierre et le béton. Convient à la rénovation des surfaces brillantes usées.

Type de produit : protecteur filmogène à base d'eau

- auto-lustrant
- sans solvant, inodore
- application facile

Rendement : jusqu'à environ 20 m<sup>2</sup>/L

Stockage : fermé, au frais et à l'abri du gel, jusqu'à 3 ans environ

Conditionnement : 1 L, 5 L



Art.Nr. 031

### Lithofin GLASTILAN

Soigne et entretient.

Produit universel pour l'entretien des revêtements intérieurs en pierre naturelle, en carrelage, les matières synthétiques, les surfaces vernies, etc. Pour un nettoyage délicat et un entretien soigneux, sans former de couche.

Type de produit : entretien légèrement alcalin

- concentré - très économique
- ne forme pas de couche
- non lessivant

Dosage : environ 20 ml par seau d'eau de 10 L

Stockage : fermé, au frais, jusqu'à 5 ans environ

Conditionnement : 1 L

## Pour la céramique et le grès cérame.



Ligne de produits KF.  
Produits spéciaux pour la céramique,  
le grès cérame et les sanitaires.



### Lithofin KF Enlève Ciment

Spécialement conçu pour l'application en intérieur, sur des revêtements tels que la céramique, la terre cuite et le grès cérame. Elimine aisément le voile de ciment, les restes de mortier, la rouille, les dépôts de calcaire ainsi que toutes autres couches de salissures durcies.

Type de produit : nettoyant acide

- concentré - très économique
- effet rapide, très efficace
- peu odorant

Rendement : environ 20 à 30 m<sup>2</sup>/L  
Stockage : fermé, au frais, jusqu'à 4 ans environ  
Conditionnement : 1 L, 5 L



### Lithofin KF Nettoyant Intensif

Pour le nettoyage en profondeur occasionnel ou l'entretien régulier des surfaces à usage intensif. Elimine les salissures tenaces et incrustées : huile, graisse, ... Parfaitement approprié à tous les carreaux en céramique.

Type de produit : nettoyant alcalin

- concentré - très économique
- extra fort
- très actif

Rendement : 10 à 15 m<sup>2</sup>/L comme nettoyant de base, jusqu'à 100 m<sup>2</sup>/L pour un nettoyage courant  
Stockage : fermé, au frais, jusqu'à 5 ans environ  
Conditionnement : 1 L, 5 L



### Lithofin KF Protecteur

Pour le traitement initial des sols neufs, spécialement pour les surfaces polies. L'effet hydrofuge et oléofuge protège considérablement des taches et des salissures. Facilite l'entretien.

Type de produit : imprégnation à base d'eau

- convient au grès cérame poli
- prêt à l'emploi
- inodore

Rendement : jusqu'à environ 40 m<sup>2</sup>/L  
Stockage : fermé, au frais et au sec, jusqu'à 3 ans environ  
Conditionnement : 1 L



### Lithofin KF Produit d'Entretien

Pour l'entretien régulier des sols à sollicitation normale. Nettoie et soigne sans laisser de traces en une seule opération les surfaces rugueuses ou polies. Embellit les surfaces et les rend moins sensibles.

Type de produit : entretien légèrement alcalin

- convient à toutes les surfaces
- concentré - très économique
- ne forme pas de couche

Rendement : environ 20 ml par seau d'eau de 10 L  
Stockage : fermé, au frais, jusqu'à 5 ans environ  
Conditionnement : 1 L, 5 L



Art.Nr. 120

### Lithofin KF Huile Klinker\*

Renforce la couleur naturelle. Confère un aspect frais et l'entretien est facilité. Approprié pour tous revêtements en carreaux absorbants et non vernis, clinker, carreaux en terre cuite et en briques. Efficacité à l'intérieur : plusieurs années, à l'extérieur : jusqu'à 6 mois.

Type de produit : entretien à base d'huile

- prêt à l'emploi
- mat
- peu odorant et exempt de solvant

Rendement : environ 7-12 m<sup>2</sup>/L  
Stockage : fermé, au frais, jusqu'à 4 ans environ  
Conditionnement : 1 L, 5 L

\* Le produit n'est disponible qu'en Belgique et en Suisse.



Art.Nr. 113

### Lithofin KF Sil-Net

Dissout le silicone. Aide à nettoyer les taches et à éliminer les vieux joints en silicone. Convient à tous les revêtements résistants aux solvants et aux acides comme la céramique, la porcelaine, le verre ou d'autres surfaces similaires.

Type de produit : nettoyant acide et solvanté

- effet rapide
- visqueux pour un temps de pose plus long
- ne laisse pas de résidus

Stockage : fermé, au frais, jusqu'à 2 ans environ  
Conditionnement : 500 ml



Art.Nr. 111

### Lithofin KF Nettoyant Sanitaire

Apporte brillance et assainit. Elimine le calcaire et les taches noires d'humidité, la rouille, les salissures graisseuses ainsi que les restes de savon dans la salle de bains et la douche. Nettoie le chrome, la céramique, l'acier inoxydable, etc. Ne convient pas aux surfaces sensibles aux acides.

Type de produit : nettoyant acide

- concentré - très économique
- auto-actif
- odeur agréable

Rendement : jusqu'à 100 m<sup>2</sup>/L  
Stockage : fermé, au frais, jusqu'à 5 ans environ  
Conditionnement : 1 L



Art.Nr. 309

### Lithofin KF Bain-Net

Pour l'entretien des pièces humides. Nettoie sans effort les cabines de douche, les accessoires, la faïence, etc... Elimine le calcaire, les résidus de savon et les taches d'eau.

Type de produit : nettoyant acide

- élimine le calcaire, les résidus de savon et les taches d'eau
- prêt à l'emploi : vaporiser, laisser agir, rincer

Rendement : environ 50 m<sup>2</sup>/L  
Stockage : fermé, au frais, jusqu'à 4 ans environ  
Conditionnement : 500 ml



Art.Nr. 114

### Lithofin KF Sani-Joints\*

Elimine les taches noires d'humidité, la moisissure, les champignons, les algues et autres altérations d'origine organique dans les sanitaires. Efficace sur la céramique, les joints en silicone et en ciment, le crépi, la pierre et la maçonnerie.

Type de produit : nettoyant chloré

- prêt à l'emploi
- application facile
- effet rapide

Rendement : environ 6 m<sup>2</sup>/500 ml  
Stockage : fermé, au frais, dans l'obscurité, jusqu'à 1 an environ  
Conditionnement : 500 ml

\*Utilisez les produits biocides avec précaution. Avant toute utilisation, lisez l'étiquette et les informations concernant le produit.



Art.Nr. 115

### Lithofin KF Joints-Nets

Nettoie les joints. Redonne leur couleur originale aux joints sur mur et sol. Elimine l'huile ainsi que les dépôts de gras et de salissure sur les joints dans la cuisine et la salle de bains. Ils deviennent sains, propres et frais.

Type de produit : nettoyant alcalin

- concentré - très économique
- effet rapide
- effet intensif

Rendement : environ 10 m<sup>2</sup>/L  
Stockage : fermé, au frais, jusqu'à 3 ans environ  
Conditionnement : 500 ml



Art.Nr. 116

### Lithofin KF Protect-Joints

Protège les joints. Pour les joints des revêtements en céramique. Protège des salissures grasses et des taches dans la cuisine et la salle de bains. Facilite le nettoyage.

Type de produit : imprégnation à base d'eau

- prêt à l'emploi
- invisible, sans solvant
- effet longue durée

Rendement : environ 10 m<sup>2</sup>/L  
 Stockage : fermé, au frais, dans l'obscurité, jusqu'à 2 ans environ  
 Conditionnement : 500 ml



Art.Nr. 129

### Lithofin KF HyClean

Spécialement conçu pour la cuisine. Pour le nettoyage régulier et quotidien des surfaces en céramique. Des agents très actifs décollent rapidement les impuretés, l'huile et la graisse sans laisser de traces.

Type de produit : entretien alcalin

- prêt à l'emploi
- application facile
- effet rapide

Rendement : environ 25 m<sup>2</sup>/bouteille  
 Stockage : fermé, au frais, jusqu'à 3 ans environ  
 Conditionnement : 500 ml



Art.Nr. 092

### Lithofin KF ClearTop

Spécialement conçu pour la cuisine. Pour le nettoyage en profondeur occasionnel de toutes les surfaces en céramique. Élimine en profondeur, rapidement et efficacement tous les dépôts, incrustations et autres résidus.

Type de produit : nettoyant légèrement acide

- prêt à l'emploi
- application facile
- effet rapide

Rendement : environ 25 m<sup>2</sup>/bouteille  
 Stockage : fermé, au frais, jusqu'à 3 ans environ  
 Conditionnement : 500 ml

## Pour terres cuites.



Ligne de produits COTTO.  
 Produits spéciaux pour terres cuites.

**Note :**  
 Nous recommandons d'enlever les résidus de ciment et les efflorescences avec Lithofin KF Enlève Ciment à l'intérieur ou Lithofin MURO à l'extérieur.



Art.Nr. 140

### Lithofin Cotto Pre-Wax\*

1ère étape de la méthode MODERNE : pré-imprégnation pour une protection supplémentaire contre les taches d'huile et de graisse. A appliquer avant le traitement final avec Lithofin Cotto Wax-Finish.

Type de produit : imprégnation à base d'eau

- application aisée
- prêt à l'emploi
- séchage rapide

Rendement : jusqu'à 10 m<sup>2</sup>/L  
 Stockage : fermé, au frais, dans l'obscurité, jusqu'à 2 ans environ  
 Emballage : 1 L, 5 L

\* Le produit n'est disponible qu'en Belgique.



Art.Nr. 139

### Lithofin Cotto Wax-Finish

2ème étape de la méthode MODERNE : Pour le traitement final des surfaces traitées avec l'imprégnation Lithofin FLECKSTOP >W<. Egalement pour le traitement de carreaux déjà protégés en usine. Donne un aspect clair, naturel et neutre.

Type de produit : vitrificateur protecteur à base d'eau

- application aisée
- auto-lustrant
- film protecteur durable

Rendement : jusqu'à 20 m<sup>2</sup>/L  
 Stockage : fermé, au frais, dans l'obscurité, jusqu'à 3 ans environ  
 Conditionnement : 1 L, 5 L



Art.Nr. 137

### Lithofin Cotto Brillant\*

Pour le rafraîchissement occasionnel de la cire de protection. Favorise la formation de la patine sur les sols traités.

Type de produit : protection et entretien à base d'eau

- concentré - très économique
- contient de la cire
- lustrable

Rendement : environ 20 m<sup>2</sup>/L (non dilué), jusqu'à 200 m<sup>2</sup> dilué  
 Stockage : fermé, au frais, dans l'obscurité, jusqu'à 3 ans environ  
 Conditionnement : 1 L

\* En Suisse : uniquement disponible sur commande.



Art.Nr. 138

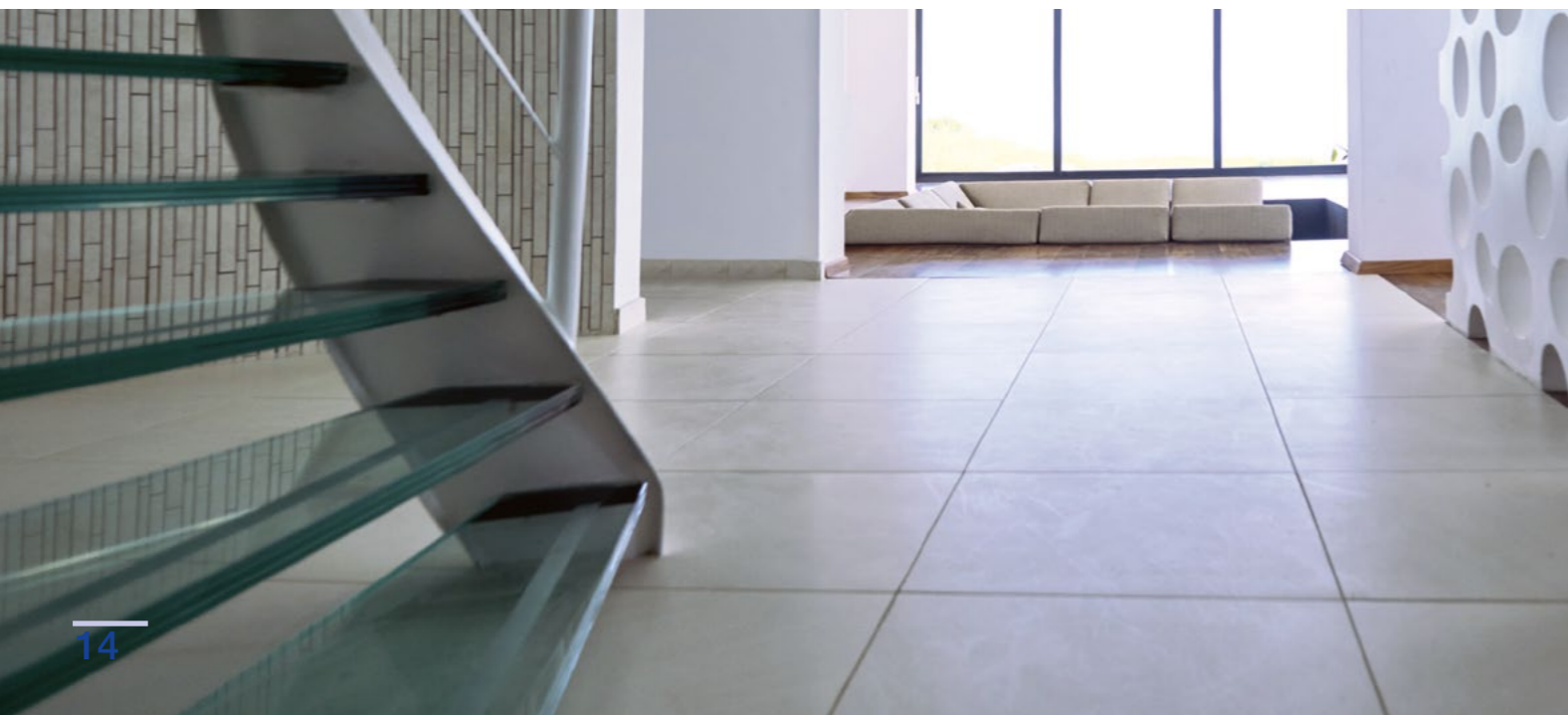
### Lithofin Cotto Easy-Clean

Nettoie et entretient en une seule opération. L'utilisation régulière favorise la formation de la patine et améliore l'aspect des revêtements.

Type de produit : entretien légèrement alcalin

- concentré - très économique
- exempt de cire
- ne forme pas de couche

Rendement : environ 20 ml par seau d'eau de 10 L  
 Stockage : fermé, au frais, jusqu'à 5 ans environ  
 Conditionnement : 1 L, 5 L





## Pour la pierre naturelle et artificielle.



Ligne de produits MN.  
Produits spéciaux pour la pierre naturelle, le béton, la pierre artificielle et le composite.



Art.Nr. 160

### Lithofin MN Multi-Nettoyant

Pour le nettoyage de base des sols encrassés. Enlève les salissures graisseuses, les restes de produits d'entretien, les pellicules lustrantes ou similaires. Pour le nettoyage de fin de chantier des revêtements neufs en marbre poli et en pierre calcaire. Convient également aux autres pierres naturelles.

Type de produit : nettoyant alcalin

- concentré - très économique
- agit en profondeur
- sans solvant et inodore

Rendement : environ 10 à 30 m<sup>2</sup>/L  
Stockage : fermé, au frais, jusqu'à 3 ans environ  
Conditionnement : 1 L, 5 L



Art.Nr. 162

### Lithofin MN Enlève Ciment

Nettoyage du granit, gneiss, quartzite et autres pierres naturelles et dalles de béton. Elimine le voile de ciment, les restes de salissures incrustés, les efflorescences, la rouille et les altérations dues à la rouille. Agit également contre la rouille des pierres dures ferrugineuses. N'est pas applicable sur le marbre poli, la pierre calcaire ou similaire.

Type de produit : nettoyant acide

- concentré - très économique
- effet rapide
- prévient la formation de rouille

Rendement : environ 30 à 50 m<sup>2</sup>/L  
Stockage : fermé, au frais, jusqu'à 5 ans environ  
Conditionnement : 1 L, 5 L



Art.Nr. 163

### Lithofin MN Nettoyant Extérieur\*

Pour le nettoyage scrupuleux de tous les revêtements en pierre à l'extérieur tels que : terrasses, trottoirs, escaliers, murs, etc. Elimine automatiquement les dépôts organiques et causés par les plantes, les altérations dues aux arbres ou aux fleurs et les taches d'humidité. Redonne en quelques minutes clarté et propreté à toutes les surfaces en pierre.

Type de produit : nettoyant chloré

- effet rapide et intensif
- application facile
- pur l'extérieur

Rendement : jusqu'à 15 m<sup>2</sup>/L  
Stockage : fermé, au frais, jusqu'à 6 mois environ  
Conditionnement : 1 L, 5 L

\* Utilisez les produits biocides avec précaution. Avant toute utilisation, lisez l'étiquette et les informations concernant le produit.

En Suisse : Emploi interdit sur les toits et les terrasses, sur les aires d'entreposage, sur les routes, les chemins et les places, sur les talus et les bandes de verdure le long des routes et des voies ferrées.



Art.Nr. 164

### Lithofin MN Pierre Propre\*

Nettoyant doux pour pierres tombales et autres surfaces en pierre à l'extérieur. Elimine les salissures et les dépôts causés par les plantes.

Type de produit : nettoyant légèrement alcalin

- prêt à l'emploi
- exempt de chlore et d'acide
- application aisée

Rendement : environ 12 m<sup>2</sup>/L  
Stockage : fermé, au frais, jusqu'à 3 ans environ  
Conditionnement : 500 ml

En Suisse : Emploi interdit sur les toits et les terrasses, sur les aires d'entreposage, sur les routes, les chemins et les places, sur les talus et les bandes de verdure le long des routes et des voies ferrées.



Art.Nr. 165

### Lithofin MN Protection\*

Hydrofuge très efficace pour les pierres naturelles poreuses et les dalles de béton. Protège contre l'absorption d'eau, l'humidité et diminue l'encrassement.

Type de produit : imprégnation à base de solvants

- prêt à l'emploi
- respirant
- invisible, mat

Rendement : environ 7 à 15 m<sup>2</sup>/L  
Stockage : fermé, au frais, jusqu'à 3 ans environ  
Conditionnement : 1 L, 5 L, 10 L

\* Le produit n'est disponible qu'en Belgique.  
En Suisse : Lithofin Grundschatz SK.



Art.Nr. 166

### Lithofin MN Fleckstop

Cette imprégnation spéciale protège contre les taches les revêtements en pierres et les dalles de béton absorbantes et sensibles. Empêche considérablement la pénétration d'huile, de graisse et d'eau, facilitant ainsi l'entretien. Indispensable dans la cuisine et la salle de bains. Inoffensif pour la santé après séchage.

Type de produit : imprégnation à base de solvants

- prêt à l'emploi
- effet longue durée

Rendement : environ 7 à 15 m<sup>2</sup>/L  
Stockage : fermé, au frais, jusqu'à 3 ans environ  
Conditionnement : 250 ml, 500 ml, 1 L, 5 L



Art.Nr. 198

### Lithofin MN Stop-Tache\*

Pour surfaces polies, adoucies, rugueuses. Ce produit spécial prêt-à-l'emploi est une imprégnation à base d'eau presque inodore. Ce traitement, facile à mettre en œuvre, offre une protection optimale contre les taches d'eau, d'huile et de gras et facilite l'entretien courant. Développé spécialement pour les pierres calcaires absorbantes.

Type de produit : imprégnation à base d'eau

- inodore
- invisible, mat
- pour l'intérieur et l'extérieur

Rendement : environ 4 à 8 m<sup>2</sup>/L  
Stockage : fermé, au frais, jusqu'à 3 ans environ  
Conditionnement : 1 L, 5 L

\* En Belgique : Lithofin MN Fleckstop ECO.



Art.Nr. 167

### Lithofin MN Couleur Plus

Pour l'amélioration de l'aspect des revêtements en pierres naturelles et dalles de béton, rugueux et absorbants. Intensifie les couleurs et approfondit la structure, rend hydrofuge et repousse les salissures.

Type de produit : imprégnation à base de solvants

- mat
- peut être renouvelé plusieurs fois
- idéal pour les dalles de béton

Rendement : environ 7 à 15 m<sup>2</sup>/L  
Stockage : fermé, au frais, jusqu'à 4 ans environ  
Conditionnement : 1 L, 5 L



Art.Nr. 168

### Lithofin MN Enduit

Pour les surfaces rugueuses comme les schistes, les marbres vieillis, les grès, etc. Forme une couche de protection brillante, renforce la structure et la couleur et facilite l'entretien.

Type de produit : vitrificateur à base de solvants

- prêt à l'emploi
- pour l'intérieur
- l'application peut être renouvelée

Rendement : environ 10 à 20 m<sup>2</sup>/L  
Stockage : fermé, au frais, jusqu'à 5 ans environ  
Conditionnement : 1 L, 5 L

\* Le produit n'est pas disponible en Belgique.



Art.Nr. 170

### Lithofin MN Autobrillant

Pellicule de protection lustrante, rafraîchissant l'aspect. Pour le traitement initial des surfaces neuves, rugueuses ainsi que pour les soins occasionnels des revêtements devenus ternes ou usés (marbres polis).

Type de produit : vitrificateur à base d'eau

- concentré - très économique
- uniquement pour l'intérieur
- application aisée

Rendement : environ 20 m<sup>2</sup>/L (non dilué), jusqu'à 200 m<sup>2</sup> dilué  
Stockage : fermé, au frais, dans l'obscurité, jusqu'à 3 ans environ  
Conditionnement : 1 L, 5 L



Art.Nr. 178

**Lithofin MN Cire Antique\***

Pour le marbre antique à surface sablée, traitées à l'acide ou similaire et pour l'entretien des surfaces en marbre antiques cirées. Forme un film résistant et apporte une apparence satinée et haute en couleur.

Type de produit : cire de protection à base de solvants

- prêt à l'emploi
- lustrage aisé
- uniquement pour l'intérieur

Rendement : environ 20 m<sup>2</sup>/L  
 Stockage : fermé, au frais, jusqu'à 3 ans environ  
 Conditionnement : 1 L

\* Le produit n'est disponible qu'en Belgique et en Suisse.



Art.Nr. 169

**Lithofin MN Polish**

Pour le rafraîchissement occasionnel et le lustrage des surfaces en pierre. Protège et soigne toutes les surfaces polies et maintient leur aspect.

Type de produit : cire de protection à base de solvants

- lustrage aisé
- uniquement pour l'intérieur
- prêt à l'emploi

Rendement : environ 20 m<sup>2</sup>/L  
 Stockage : fermé, au frais et au sec, jusqu'à 3 ans environ  
 Conditionnement : 1 L



Art.Nr. 189

**Lithofin MN Easy-Clean**

Pour l'entretien quotidien des plans de cuisine en pierre naturelle ou en composite. Enlève facilement la graisse, l'huile et les salissures sans laisser de traces. Prolonge l'effet protecteur des imprégnations LITHOFIN.

Type de produit : entretien légèrement alcalin

- nettoie, protège et entretient
- ne laisse pas de trace
- sans risque pour la santé

Rendement : environ 40 m<sup>2</sup>/L  
 Stockage : fermé, au frais, jusqu'à 3 ans environ  
 Conditionnement : 500 ml  
 Existe aussi en format "recharge" de 1 L



Art.Nr. 388

**Lithofin MN Protecteur pour Pierre Bleue**

Imprégnation inodore à base d'eau. Ce traitement, facile à mettre en œuvre, offre une protection optimale contre les taches d'eau, d'huile et de gras et facilite l'entretien courant.

Type de produit : imprégnation à base d'eau

- invisible, aspect mat
- effet longue durée
- inodore

Rendement : jusqu'à 20 m<sup>2</sup>/L  
 Stockage : fermé, au frais, jusqu'à 3 ans environ  
 Conditionnement : 500 ml



Art.Nr. 171

**Lithofin MN Polish Crème**

Protège et soigne toutes les surfaces en pierre polie. Rend hydrofuge et produit un excellent brillant. Idéal pour la cuisine, la salle de bains, les tables et les petites surfaces. Inoffensif pour la santé après séchage (rapport FMPA).

Type de produit : cire de protection à base d'eau

- facilement lustrable
- sans solvant
- prêt à l'emploi

Rendement : environ 40 m<sup>2</sup>/L  
 Stockage : fermé, au frais, jusqu'à 2 ans environ  
 Conditionnement : 150 ml, 500 ml\*

\* 500 ml: également disponible en noir.



Art.Nr. 177

**Lithofin MN Huile pour Schistes**

Pour la protection de tous les schistes colorés et argileux. La couleur naturelle est renforcée, la structure et l'aspect améliorés. Idéal pour le rafraîchissement de toutes les surfaces usées.

Type de produit : produit d'entretien contenant de la cire

- application aisée
- très économique
- lustrable

Rendement : environ 20 m<sup>2</sup>/L  
 Stockage : fermé, au frais, jusqu'à 2 ans environ  
 Conditionnement : 500 ml



Art.Nr. 389

**Lithofin MN Produit d'Entretien pour Pierre Bleue**

Pour l'entretien régulier de tous les sols en pierre bleue. Convient à toutes les finitions.

Type de produit : entretien légèrement alcalin

- concentré - très économique
- ne forme pas de couche
- non lessivant

Rendement : environ 20 ml par seau d'eau de 10 L  
 Stockage : fermé, au frais, jusqu'à 5 ans environ  
 Conditionnement : 1 L



Art.Nr. 172

**Lithofin MN Brille-Net**

Pour l'entretien du brillant des marbres polis et autres surfaces en pierre. Produit une fine pellicule de surface. Produit idéal de soins complémentaires pour tous les sols brillants. Permet aussi le traitement initial des revêtements polis, rugueux ou ternes.

Type de produit : vitrificateur et solution lustrante à base d'eau

- concentré - très économique
- uniquement pour l'intérieur
- contient de la cire

Rendement : environ 20 m<sup>2</sup>/L (non dilué), jusqu'à 200 m<sup>2</sup> dilué  
 Stockage : fermé, au frais, dans l'obscurité, jusqu'à 4 ans environ  
 Conditionnement : 1 L, 5 L



Art.Nr. 173

**Lithofin MN Wash & Clean**

Pour l'entretien régulier de la plupart des revêtements en pierre. Nettoie et soigne en une opération. Son utilisation répétée améliore la protection des sols. Les couleurs et la structure sont renforcées. Convient aux surfaces rugueuses, adoucies ou polies. Idéal pour les surfaces traitées ou vitrifiées.

Type de produit : entretien légèrement alcalin

- concentré - très économique
- ne forme pas de couche
- non lessivant

Dosage : environ 20 ml par seau d'eau de 10 L  
 Stockage : fermé, au frais, jusqu'à 2 ans environ  
 Conditionnement : 1 L, 5 L



## Pour parquets et stratifiés.



Ligne de produits P&L.  
Produits spéciaux pour les parquets, planchers de bois et de liège, en vinyle et en stratifié.



Art.Nr. 301

### Lithofin P&L Nettoyant

Pour les sols usés. Élimine les salissures importantes, les taches de graisse, les produits d'entretien incrustés, etc. Convient parfaitement pour le nettoyage final après la pose.

Type de produit : nettoyant légèrement alcalin

- concentré - très économique
- particulièrement doux

Rendement : environ 10-30 m<sup>2</sup>/L  
Stockage : au frais, fermé, jusqu'à 3 ans  
Conditionnement : 1 L



Art.Nr. 302

### Lithofin P&L Brillant\*

Vitrifiant pour parquets et sols laminés. Protège les parquets vernis, les sols en liège, ainsi que les sols stratifiés et en matière synthétique contre les griffures, l'usure et l'encrassement. Les surfaces fortement sollicitées redeviennent (presque) comme neuves. Forme une belle brillance naturelle et facilite l'entretien.

Type de produit : vitrificateur à base d'eau

- prêt à l'emploi
- application aisée

Rendement : jusqu'à environ 50 m<sup>2</sup>/L  
Stockage : au frais, fermé, jusqu'à 2 ans  
Conditionnement : 1 L

\* Le produit n'est disponible qu'en Belgique et en Suisse.



Art.Nr. 304

### Lithofin P&L Nice & Clean

Nettoie et entretient en un seul geste. Pour un usage régulier dans l'eau de nettoyage. Les agents d'entretien restent sur la surface et facilitent le nettoyage suivant. La brillance naturelle est préservée.

Type de produit : entretien légèrement alcalin

- concentré - très économique
- ne forme pas de couche

Dosage : environ 20 ml pour un seau d'eau de 10 L  
Stockage : au frais, fermé, jusqu'à 3 ans  
Conditionnement : 1 L

## Produits pour la maison et le quotidien.



Ligne de produits HOME.  
Produits à usage domestique : maison, garage, jardin, etc...



Art.Nr. 154

### Lithofin Nettoyant Universel\*

Produit universel à usage domestique ou professionnel pour le nettoyage efficace de la céramique, de la pierre, du plastique, du métal, du bois, du caoutchouc, du verre, etc... Élimine toutes les impuretés grasses et usuelles.

Type de produit : nettoyant alcalin

- nettoie efficacement, mais en douceur
- agit rapidement
- économique à l'usage

Rendement : jusqu'à environ 20 m<sup>2</sup>/L  
Stockage : au frais, fermé, jusqu'à 4 ans  
Conditionnement : 500 ml

\* En Suisse et en Belgique : Lithofin Nettoyant force.



Art.Nr. 305

### Lithofin Nettoyant Plastique

Nettoie toutes les surfaces synthétiques. Nettoie sans effort et en profondeur. Élimine les taches de graisse et d'huile dans la cuisine et la salle de bain. Idéal pour les fenêtres et les portes en PVC, les volets, les meubles de jardin, etc...

Type de produit : nettoyant alcalin

- prêt à l'emploi
- application aisée
- particulièrement doux

Rendement : jusqu'à environ 15 m<sup>2</sup>/L  
Stockage : au frais, fermé, jusqu'à 4 ans  
Conditionnement : bouteille de 500 ml avec pulvérisateur



Art.Nr. 308

### Lithofin Nettoyant Adhésifs\*

Élimine les autocollants et les étiquettes de tous types ainsi que les restes de colle sur pratiquement toutes les surfaces comme la pierre, le verre, le plastique. Élimine également le caoutchouc, le goudron, etc...

Type de produit : nettoyant à base de solvants

- agit rapidement et en douceur
- prêt à l'emploi
- haut rendement

Stockage : au frais, fermé, jusqu'à 3 ans  
Conditionnement : 250 ml

\* Le produit n'est disponible qu'en Suisse et en Belgique.



Art.Nr. 310

### Lithofin Nettoyant Inserts\*

Nettoie les surfaces vitrées des inserts et des poêles, les portes de fours, les plaques vitrocéramiques et toutes les vitres pare-feu. Élimine rapidement et sans effort la suie et les résidus incrustés.

Type de produit : nettoyant alcalin

- prêt à l'emploi
- application aisée
- pulvériser, frotter, essuyer

Rendement : jusqu'à environ 15 m<sup>2</sup>/L  
Stockage : au frais, fermé, jusqu'à 4 ans  
Conditionnement : bouteille de 500 ml avec pulvérisateur

\* En Suisse : Lithofin Chemineereiniger



Art.Nr. 312

### Lithofin Déboucheur \*

Débouche les canalisations. Pour nettoyer les canalisations des éviers et des lavabos dans la salle de bain et la cuisine. Élimine les bouchons et les mauvaises odeurs, élimine les restes de graisse, de nourriture, les cheveux. S'utilise aussi en préventif.

Type de produit : nettoyant fortement alcalin

- haute efficacité
- liquide, application aisée

Stockage : au frais, fermé, jusqu'à 4 ans  
Conditionnement : 1 L

\* Le produit n'est disponible qu'en Suisse.



Art.Nr. 333

### Lithofin Nettoyant Graffiti

Élimine les graffitis à la peinture et au feutre. Dissout la peinture aérosol, le feutre, l'huile, la graisse, la suie, etc... Convient pour les surfaces en pierre naturelle, en céramique, en béton, en plâtre, en verre, etc...

Type de produit : nettoyant alcalin

- prêt à l'emploi
- applicable sur tous supports

Rendement : environ 15 m<sup>2</sup>/L  
Stockage : au frais, fermé, jusqu'à 3 ans  
Conditionnement : 500 ml

## Produits pour les professionnels.



Ligne de produits PRO.  
Produits destinés uniquement à être utilisés à l'atelier ou sur le chantier.



Art.Nr. 317

### Lithofin Inox-Clean

Produit en bombe qui facilite l'entretien des surfaces en inox, chrome ou aluminium. Dissout les saletés, l'huile, la graisse et élimine les traces de doigt. Ne laisse aucune trace, pour une propreté parfaite.

Type de produit : entretien à base d'huile

- anti-salissure
- effet longue durée
- pour l'intérieur et l'extérieur

Rendement : environ 50 m<sup>2</sup> / bombe  
Stockage : au frais et au sec, jusqu'à 3 ans environ  
Conditionnement : 200 ml



Art.Nr. 017

### Lithofin BERO

Dérouillant et nettoyant pour pierres.

Pour l'élimination durable de la rouille et des altérations dues à la rouille, spécialement pour les pierres dures ferrugineuses ainsi que pour l'élimination du voile de ciment, des scories de polissage et similaires.

Type de produit : nettoyant acide

- concentré
- acidifère

Rendement : environ 50 m<sup>2</sup>/L  
Stockage : au frais, fermé, jusqu'à 5 ans  
Conditionnement : 1L, 10L



Art.Nr. 041

### Lithofin ASR

Nettoyant alcalin spécial.

Pour l'élimination de couches de salissures tenaces, graisses, huiles, cires, pellicules polymères et beaucoup d'autres. Nettoie et dégraisse : carrelage, terre cuite, dalles de béton, pierre, etc...

Type de produit : nettoyant fortement alcalin

- concentré
- très efficace

Rendement : 10 à 20 m<sup>2</sup>/L selon les salissures, jusqu'à 100 m<sup>2</sup>/L dilué  
Stockage : au frais, fermé, jusqu'à 5 ans  
Conditionnement : 1 L, 5 L\*

\* Existe également sous forme de gel en 5L.



Art.Nr. 085

### Lithofin Abra-CLEAN

Nettoyant spécial avec des nanoparticules abrasives.

Pour l'élimination des encrassements tenaces, graisses, huiles, couches de cire, traces de crayon, etc...

Type de produit : nettoyant légèrement alcalin

- agit en douceur grâce aux nanoparticules
- peu odorant

Rendement : environ 5-20 m<sup>2</sup>/L  
Stockage : au frais, fermé, jusqu'à 5 ans  
Conditionnement : 500 ml, 5 L



Art.Nr. 342

### Lithofin LEV

Nettoyant dégraissant sans eau.

Pour toutes les surfaces en pierre naturelle et artificielle. Élimine la graisse, l'huile, le goudron et autres salissures. Particulièrement adapté à la préparation d'un plan de cuisine avant son traitement.

Type de produit : nettoyant à base de solvants

- sans rinçage
- séchage rapide
- ne laisse pas de traces
- Conseil : pour le nettoyage de grandes surfaces, nous recommandons Lithofin LÖSEFIX

Rendement : environ 3-5 m<sup>2</sup>/L  
Stockage : au frais, fermé, jusqu'à 2 ans  
Conditionnement : 1L, 30L





Art.Nr. 343

### Lithofin AFH

Aide au jointoiment des surfaces poreuses. Pour la protection temporaire de carreaux de ciment et de supports poreux similaires. Empêche la pénétration des produits à joints pigmentés et facilite le nettoyage final.

Type de produit : Dispersion à base d'eau

- à base d'eau
- facile à retirer après la réalisation des joints

Rendement : environ. 10 m<sup>2</sup>/L  
Stockage : au frais, fermé, jusqu'à 3 ans  
Conditionnement : 1 L, 5 L



Art.Nr. 025

### Lithofin NanoTOP

Anti-tache professionnel pour plans de cuisine. Imprégnation haute performance pour les surfaces en pierre naturelle et artificielle. Les nano-substances rendent les pierres hydrofuges et oléofuges et les protègent sans modifier leur apparence.

Type de produit : imprégnation à base de solvants

- traitement aisé et rapide
- ne forme pas de couche, résistant aux rayures

Rendement : environ 10-20 m<sup>2</sup>/L  
Stockage : au frais, fermé, jusqu'à 2 ans  
Conditionnement : 1 L, 5 L



Art.Nr. 045

### Lithofin FVE

Intensificateur de couleur haute performance. Cette imprégnation antitache améliore l'apparence de la pierre en intensifiant sa couleur et sa structure naturelle. Ce traitement apporte une protection contre l'eau et l'huile. Convient pour les plans de cuisine, les comptoirs, les plans de salles de bains, les appuis de fenêtre ...

Type de produit : imprégnation à base de solvants

- intensifie la couleur de la pierre
- séchage rapide

Rendement : de 20 à 40 m<sup>2</sup>/L  
Stockage : au frais, fermé, jusqu'à 2 ans  
Conditionnement : 1 L, 5 L



Art.Nr. 345

### Lithofin Protector\*

Protection haute performance ravivant les couleurs pour plans de travail de cuisine en composite de quartz. L'excellente protection hydrofuge et oléofuge protège des taches, facilite le nettoyage et préserve la valeur de l'objet. Idéal pour les surfaces en finition structures, pe brossées.

Type de produit : imprégnation à base de solvants

- ne modifie pas l'aspect
- facile à appliquer

Rendement : jusqu'à 20 à 35m<sup>2</sup>/L selon le type de surface  
Stockage : Fermé, sec, frais, mais pas trop chaud. Pas en dessous de 10°C. Peut être stocké jusqu'à 2 ans.  
Conditionnement : 250 ml, 1 L

\* Le produit n'est disponible qu'en Belgique.



Art.Nr. 339

### Lithofin Nettoyant pour Composite\*

Pour un nettoyage optimal des surfaces en quartz composite et autres pierres artificielles. Pour le nettoyage en production. Toujours appliquer avant un traitement de protection. Elimine la saleté générale, la graisse, les résidus de résine, de vernis et de colle.

Type de produit : nettoyant à base de solvant

- action intensive
- très nettoyant, détache les salissures

Rendement : env. 15 m<sup>2</sup>/L  
Stockage : fermé, sec, peut être stocké pendant environ 5 ans  
Emballage : 2,5 L

\* Le produit n'est disponible qu'en Belgique.



Art.Nr. 186

### Lithofin RSG

Traitement antidérapant.

Rend antidérapant le granit poli et les autres pierres dures. Convient également à la céramique émaillée et au grès cérame. Par une réaction chimique, la surface est modifiée produisant une résistance antidérapante plus élevée et une perte de lustrage proportionnée.

- effet longue durée
- à base de fluorure

Rendement : environ 20 m<sup>2</sup>/L  
Stockage : au frais, fermé, jusqu'à 5 ans  
Conditionnement : 5 L

## Kits d'Entretien.

Surprenez vos clients ! La construction ou la modernisation de cuisines ou de salles de bains sont des investissements coûteux dont vos clients veulent profiter longtemps. Remettez leur un des sets d'entretien Lithofin et aidez vos clients à entretenir leur bien tout en valorisant l'image de votre entreprise.

### Kits Lithofin en coffret plastique.



Art.Nr. 227-75

#### Lithofin MN Care Kit pour plans de cuisines

contient :  
500 ml Lithofin MN Multi-Nettoyant  
250 ml Lithofin FLECKSTOP >W<  
500 ml Lithofin MN Easy-Clean



Art.Nr. 226-75

#### Lithofin MN Care Kit pour plans de cuisines

contient :  
500 ml Lithofin FLECKSTOP >W<  
150 ml Lithofin MN Polish Crème  
500 ml Lithofin MN Easy-Clean



Art.Nr. 224-75

#### Lithofin MN Care Kit pour plans de cuisines\*

contient :  
250 ml Lithofin MN Fleckstop  
150 ml Lithofin MN Polish Crème  
500 ml Lithofin MN Easy-Clean

\* Le produit n'est disponible qu'en Belgique et en Suisse.



Art.Nr. 225-75

#### Lithofin MN Care Kit pour plans de cuisines

contient :  
500 ml Lithofin MN Multi-Nettoyant  
250 ml Lithofin MN Fleckstop  
500 ml Lithofin MN Easy-Clean



Art.Nr. 242-75

#### Lithofin MN Care Kit (PLUS)\*

contient :  
500 ml Lithofin MN Multi-Nettoyant  
250 ml Lithofin Fleckstop PLUS  
500 ml Lithofin MN Easy-Clean

\* Le produit n'est disponible qu'en Belgique et en Suisse.

## Kits Lithofin compacts.



Art.Nr. 219-11

### Pour plans de travail en pierre naturelle

contient :  
250 ml Lithofin MN Fleckstop  
500 ml Lithofin MN Easy-Clean



Art.Nr. 204-11

### Pour plans de cuisine en céramique

contient :  
250 ml Lithofin KF ClearTop  
500 ml Lithofin KF HyClean



Art.Nr. 238-11

### Pour plans de travail en quartz composite

contient :  
250 ml Lithofin MN Multi-Nettoyant  
500 ml Lithofin MN Easy-Clean



Art.Nr. 218-11

### Pour plans de travail en pierre naturelle

contient :  
250 ml Lithofin FLECKSTOP >W<  
500 ml Lithofin MN Easy-Clean

## Index par produit.

### Pour la céramique et la pierre naturelle

#### Page 9

Lithofin MURO  
Lithofin WEXA  
Lithofin LÖSEFIX  
Lithofin OIL-EX

#### Page 10

Lithofin FUGEX  
Lithofin Resin-EX  
Lithofin Rouille-Net  
Lithofin Nettoyant actif  
Lithofin ALLEX  
Lithofin Anti-Glisse

#### Page 11

Lithofin BAIN-NET sans acide  
Lithofin PROTECTION >W<  
Lithofin FLECKSTOP >W<  
Lithofin Fleckstop PLUS  
Lithofin MULTI-SEAL  
Lithofin GLASTILAN

### Pour la céramique et le grès cérame

#### Page 12

Lithofin KF Enlève Ciment  
Lithofin KF Nettoyant Intensif  
Lithofin KF Protecteur  
Lithofin KF Produit d'Entretien

#### Page 13

Lithofin KF Huile Klinker  
Lithofin KF Sil-Net  
Lithofin KF Nettoyant Sanitaire  
Lithofin KF Bain-Net  
Lithofin KF Sani-Joints  
Lithofin KF Joints-Nets

#### Page 14

Lithofin KF Protect-Joints  
Lithofin KF HyClean  
Lithofin KF ClearTop

### Pour la terre cuite

#### Page 15

Lithofin Cotto Pre-Wax  
Lithofin Cotto Wax-Finish  
Lithofin Cotto Brillant  
Lithofin Cotto Easy-Clean

### Pour la pierre naturelle et artificielle

#### Page 16

Lithofin MN Multi-Nettoyant  
Lithofin MN Enlève Ciment  
Lithofin MN Nettoyant Extérieur  
Lithofin MN Pierre Propre

#### Page 17

Lithofin MN Protection  
Lithofin MN Fleckstop  
Lithofin MN Stop-Tache  
Lithofin MN Couleur Plus  
Lithofin MN Enduit  
Lithofin MN Autobrillant

#### Page 18

Lithofin MN Cire Antique  
Lithofin MN Polish  
Lithofin MN Polish Crème  
Lithofin MN Huile pour Schistes  
Lithofin MN Brille-Net  
Lithofin MN Wash & Clean

#### Page 19

Lithofin MN Easy-Clean  
Lithofin MN Protecteur pour Pierre Bleue  
Lithofin MN Produit d'Entretien pour Pierre Bleue

### Pour parquet et sol stratifié

#### Page 20

Lithofin P&L Nettoyant  
Lithofin P&L Brillant  
Lithofin P&L Nice & Clean

### Produits pour la maison et le quotidien

#### Page 21

Lithofin Nettoyant Universel  
Lithofin Nettoyant Plastique  
Lithofin Nettoyant Adhésifs  
Lithofin Nettoyant Inserts

#### Page 22

Lithofin Déboucheur  
Lithofin Nettoyant Graffiti  
Lithofin Inox-Clean

### Produits pour les professionnels

#### Page 23

Lithofin BERO  
Lithofin ASR  
Lithofin Abra-CLEAN  
Lithofin LEV

#### Page 24

Lithofin AFH  
Lithofin NanoTOP  
Lithofin FVE  
Lithofin RSG

Ces informations sont données sans engagement. Les produits doivent être adaptés aux conditions locales d'utilisation. Les modes d'emploi doivent être scrupuleusement suivis. En cas de manque d'expérience ou de doute, tester le produit sur une zone discrète de la surface.



Fabriqué en Allemagne :  
LITHOFIN AG  
Heinrich-Otto-Straße 36 · D-73240 Wendlingen  
Telefon : +49 7024 9403-0  
Telefax : +49 7024 9403-40  
E-Mail : info@lithofin.de  
**www.lithofin.de**

Distribution en France :  
DOMITEC SARL  
92 Impasse du Terraillet · F-73190 Saint Baldoph  
Tél : +33 4 79 25 04 80  
Fax : +33 4 79 25 07 10  
E-Mail : info@domitec.net  
**www.lithofin.fr**

Distribution en Belgique :  
EUROSIL B.V.  
Heirbaan 50 · B-2640 Mortsel  
Tél : +32 (0)3 366 39 09  
E-Mail : info@eurosil.be  
**www.lithofin.be**

Distribution en Suisse :  
LITHOFIN Schweiz AG  
Böndlern 2 · CH-5420 Ehrendingen  
Tél : +41 56 20 318-50  
Fax : +41 56 20 318-51  
E-Mail : info@lithofin.ch  
**www.lithofin.ch**

Les produits LITHOFIN sont en vente auprès de :